



Qualiopi 
processus certifié

 **RÉPUBLIQUE FRANÇAISE**

La certification qualité a été délivrée au titre de la catégorie d'action suivante :
ACTIONS DE FORMATION

Catalogue

Spécialiste des métiers enfance et jeunesse

2024



« La nature crée des différences, la société en fait des inégalités »



Pôle 1

- ⇒ L'accueil de l'enfant en situation de handicap **NOUVEAU 2 jours**
- ⇒ Les troubles du comportement et handicaps non diagnostiqués
- ⇒ Les troubles du spectre autistique - TSA
- ⇒ Les relations et la communication parents -professionnels : Collaboration avec les parents et guidance parentale : optimiser l'intégration de l'enfant
- ⇒ L'intelligence émotionnelle de l'enfant - Comprendre les émotions pour mieux accompagner
- ⇒ Le harcèlement dans les différences : discrimination et harcèlement
- ⇒ L'exposition aux écrans : comment prévenir les troubles de la communication
- ⇒ Gestion du stress - Trouver des solutions aux situations difficiles
- ⇒ La gestion de la violence et de l'agressivité
- ⇒ Apprendre à se relaxer et relaxer les enfants
- ⇒ Yoga et handicap **NOUVEAU**
- ⇒ Communication visuo-gestuelle : « Fais-moi signe »
- ⇒ Intégrer un enfant ou un professionnel malentendant **NOUVEAU**

- ⇒ L'approche de la communication bienveillante par la CNV- Communication non violente
- ⇒ Gestion des conflits et des situations difficiles

Pôle 2

Pôle 3

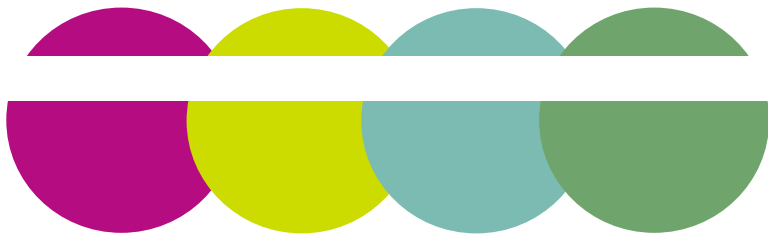
- ⇒ Théâtre et impro : saynètes interactives pour parler des différences, de la violence, du harcèlement, du handicap (...)
- ⇒ Relever des défis - Oser parler en public : comprendre et adapter ses modes de communication selon les publics
- ⇒ Ateliers conte : Apprendre à susciter l'imagination et l'intérêt de tous les enfants
- ⇒ Ateliers Marionnettes **NOUVEAU**



Intra

Enfant en situation de handicap -
Thématique à définir en fonction de la
structure-

Nous contacter



Engagement

En 9 ans le **nombre d'enfants en situation de handicap accueillis en structure a été multiplié par 5** ! Sur le terrain, des changements significatifs :

- Travail d'équipe renforcé : véritable professionnalisation
- Communication avec les équipes et les familles facilitée
- Meilleure connaissance du handicap et des représentations associées

La construction de nos parcours passe par :

- Une rencontre avec les professionnels sur le terrain, pour définir les objectifs de la formation et les modalités pratiques.
- Une proposition «sur-mesure», réajustée chaque année grâce aux évaluations et bilans de fin de formation



Cette démarche est fondamentale pour garantir la qualité de l'accueil

Les formations proposées sont plus particulièrement centrées sur :

- Le travail autour des représentations de chacun : Accueillir la différence, comprendre la peur qu'elle suscite
- L'acquisition d'outils faciles à mettre en place et adaptables à toutes les situations d'accueil



La certification
« Favoriser l'accompagnement et l'accueil des mineurs en situation de handicap », en cours de dépôt au Répertoire Spécifique (RS) a pour objectif d'apporter aux professionnels une reconnaissance officielle de qualification et de compétence



Objectifs du parcours

- Donner aux professionnels les compétences essentielles sur les fondamentaux de l'accueil d'enfants à besoins spécifiques : connaissances des principaux handicaps et de leurs conséquences
- Prendre conscience des représentations et adapter ses pratiques aux besoins spécifiques de l'enfant
- Rassurer les familles sur la qualité d'accueil et la professionnalisation des équipes sur le terrain
- Aborder toutes les questions en jeu dans cet accueil : accessibilité, pratiques, relations enfants / parents / professionnels, partenariats, travail en réseau et équipe pluridisciplinaire



POUR LES INSTITUTIONS ET LES STRUCTURES :

Communiquer sur sa capacité à accueillir des enfants à besoins spécifiques et sur les compétences acquises par les professionnels



POUR TOUS :

Porter un autre regard sur la différence



POUR LES FAMILLES :

Apporter une réponse aux besoins de chacun : droit aux loisirs pour tous et temps de répit



POUR LES PROFESSIONNELS :

Valoriser leurs compétences et favoriser le travail en réseau





Pour qui

La formation des équipes vise à harmoniser les pratiques des professionnels autour de l'accueil et de l'accompagnement de l'enfant en situation de handicap, de sa famille et des autres enfants.

Les compétences acquises visées par notre certification permettent aux professionnels de conduire les projets d'accueils et d'intégrer les enfants en situation de handicap en structures

Pôle 1

Tous publics,
professionnels enfance –
jeunesse

Pôle 2

Responsables et
coordinateurs

Pôle 3

Tous les professionnels en lien
avec les enfants (outils directe-
ment utilisables en contexte pro-
fessionnel)

Comment & Méthode pédagogique

Formations organisées sur **1** ou **2** journées maximum, sur site ou proche du lieu de travail
Plusieurs thématiques au choix : socle de compétences sur les « fondamentaux du handicap » + formations complémentaires pour approfondir ses compétences

Méthode « active », favorisant la participation, l'implication de chacun et les échanges de pratique au sein du groupe



ART'INCELLE
assure la gestion matérielle des sessions, le suivi des inscriptions
et des participants

Nos formations peuvent être proposées en INTER ou en INTRA (directement dans votre structure). Elles s'adaptent aux besoins spécifiques des équipes





Formation INTRA

La formation INTRA c'est :

Un formateur qui se déplace au sein de votre structure pour former vos équipes sur une thématique personnalisée et ainsi les sensibiliser à la notion de handicap : changer les regards, améliorer ses pratiques et sa communication

Selon vos besoins ce programme peut faire l'objet d'une animation « sur-mesure »

L'enfant en situation de handicap en centre de loisir

Acquérir des connaissances sur les différents handicaps et leurs conséquences, trouver des réponses et adapter son comportement. Faciliter l'accueil et l'intégration de tous les enfants, développer ses capacités d'écoute et de communication avec les familles, les enfants, l'équipe.



Objectifs (donnés à titre indicatif, ils seront développés et adaptés en fonction des besoins de chaque structure).

Objectifs journée 1 :

- ⇒ Acquérir des connaissances sur les différents handicaps et leurs conséquences
- ⇒ Appréhender la situation de handicap et les représentations
- ⇒ Adapter sa pratique avec des réponses adaptées à certains besoins spécifiques
- ⇒ Identifier les structures et les professionnels « partenaires »

Objectifs journée 2 :

- ⇒ Être capable de développer avec les parents, une attitude attentive et une qualité d'écoute favorable à l'expression de leurs besoins
- ⇒ Pouvoir identifier des axes de travail permettant d'améliorer l'accueil ainsi que la relation et l'accompagnement au quotidien
- ⇒ Prévenir les situations conflictuelles entre adultes autour de l'accueil du jeune enfant
- ⇒ Acquérir ou renforcer différentes compétences en matière de savoir-faire et de savoir être permettant aux accueillants de s'adapter à chaque situation d'accueil





PÔLE 1 - Tous publics



Gestion du stress : Trouver des solutions aux situations difficiles



Tous publics, professionnels enfance et jeunesse

Les professionnels sont confrontés dans l'exercice de leur activité à des situations génératrices de stress. Charge de travail importante, confrontation au mal-être des publics pris en charge, exigences importantes de la hiérarchie et des familles : ces facteurs portent atteinte à la santé physique et mentale des personnels et sont susceptibles d'impacter la qualité de leur travail.



2 groupes de 2 jours



2024 :

Groupe 1 : 13 et 14 Mai (Carcassonne)

Groupe 2 : 18 octobre et 8 novembre (Narbonne)

Objectifs :

- ⇒ Apprendre à gérer son stress en en identifiant les causes
- ⇒ Mettre en évidence des solutions
- ⇒ Apprendre à réguler efficacement ses émotions en affirmant sa posture professionnelle, en prenant soin de soi par l'adoption d'une bonne hygiène de vie et en apprenant à gérer son stress, par l'utilisation de techniques adaptées
- ⇒ Communiquer de façon à limiter le stress relationnel dans les interactions avec l'équipe, les parents et les enfants
- ⇒ Ecoute active, limiter les risques de jeux psychologiques





PÔLE 1 - Tous publics



Les troubles du spectre autistique - TSA



Tous publics, professionnels enfance et jeunesse

Cette session peut être approfondie avec celle sur les troubles du comportement et handicaps non diagnostiqués



2 groupes de 2 jours



2024 :

Groupe 1 : 21 mai et 4 juin (Narbonne)

Groupe 2 : 3 et 17 décembre (Carcassonne)

Objectifs :

- ⇒ Identifier le fonctionnement autistique
- ⇒ Identifier et découvrir les méthodes et les outils d'accompagnement
- ⇒ Comprendre les difficultés de l'enfant afin de s'ajuster au mieux à ses modes d'expression et de communication pour faciliter sa socialisation par une intégration dans une communauté d'enfants
- ⇒ Acquérir des outils pratiques (permettant la prise en charge d'un enfant ou jeune en crise, comment faire avec le groupe, etc...)



Cette session est animée soit par une formatrice, maman de 2 enfants autistes et fondatrice d'une association ayant pour objectif de favoriser l'inclusion de l'autisme, soit par une orthophoniste, spécialisée dans ce domaine.

Au travers de mises en situation pratiques les professionnels travaillent sur les représentations et la mise en place d'outils spécifiques dans le quotidien de la journée.





PÔLE 1 - Tous publics



L'exposition aux écrans : Comment prévenir les troubles de la communication



Tous publics, professionnels enfance et jeunesse

Les écrans, la télé, les téléphones mobiles et autres tablettes sont au cœur des débats. Nombreux enfants présentent aujourd'hui d'importantes difficultés de développement (troubles de langage et communication, retard d'acquisitions, ...). Face à ces réels dangers que pouvons-nous inventer, proposer ? Quels messages et quelles modalités ?



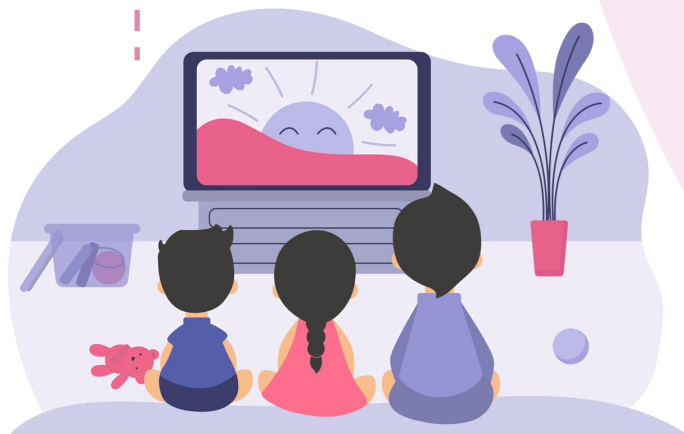
1 jour



2024 :
24 mai

Objectifs :

- ⇒ Exposer les risques encourus par l'enfant
- ⇒ Mettre en lien les symptômes présentés par l'enfant avec une possible sur exposition aux écrans (troubles de la communication, agitation, troubles de l'attention, retards de langage, ...)
- ⇒ Sensibiliser les parents et les aider à gérer l'usage des écrans
- ⇒ Sensibiliser les enfants et adolescents aux dangers des écrans





PÔLE 1 - Tous publics



La gestion de la violence et de l'agressivité



Tous publics, professionnels enfance et jeunesse

La situation parfois difficile des enfants et de leur entourage se traduit souvent par de l'agressivité. Apprendre à repérer, prévenir et gérer les situations d'agressivité constitue donc une réelle nécessité. La formation va permettre aux professionnels souvent démunis face à la montée de l'agressivité d'acquérir des méthodes et outils pratiques pour réguler de manière plus efficiente leurs émotions et faire face à la violence de l'autre.



2 groupes de 2 jours



2024 :

Groupe 1 : 27 et 28 mai (Narbonne)

Groupe 2 : 9 et 10 décembre (Carcassonne)

Objectifs :

- ⇒ Identifier les situations génératrices de violence et d'agressivité enfants/parents/professionnels
- ⇒ Acquérir des méthodes et techniques permettant de les prévenir et d'y faire face
- ⇒ S'adapter aux spécificités culturelles des publics accueillis





PÔLE 1 - Tous publics



Communication visuo-gestuelle « fais-moi signe »



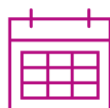
Tous publics, professionnels enfance et jeunesse

Comment s'adapter aux besoins des enfants rencontrant des difficultés de communication ; comment intégrer un enfant malentendant dans un groupe ; quelles sont les stratégies de compensation développées par l'enfant privé d'un sens - ses besoins dans la communication.

« Jeux de signes » : mise en pratique des signes appris en petits groupes -réinvestissement du lexique dans différentes situations : animer un jeu, raconter une histoire, chanter une chanson, encadrer un repas, exprimer ses émotions ...



2 jours



2024 : 3 & 17 Juin

Objectifs :

- ⇒ Développer sa communication non verbale
- ⇒ S'approprier un lexique gestuel emprunté à la Langue des Signes Française adapté aux besoins spécifiques des enfants rencontrant des difficultés de communication
- ⇒ Mise en place d'ateliers de communication gestuelle totalement adaptés aux publics et aux contextes pour soutenir et renforcer la production et la compréhension du langage oral



A NOTER : Sera réactualisée en fonction du contexte et du public





PÔLE 1 - Tous publics



Le harcèlement dans les différences : discrimination et harcèlement



Tous publics, professionnels enfance et jeunesse

Le harcèlement revient souvent dans l'actualité. Ses conséquences sont parfois graves et irréversibles. Les adultes qui accompagnent les enfants et les adolescents se trouvent en manque de moyens. Avec l'expansion des réseaux sociaux, le cyber-harcèlement envahit la toile et forme un fléau difficile à contrôler. Dans ce contexte, il est nécessaire de sensibiliser et de former des professionnels capables de prévenir et d'intervenir. Utilisation de l'outil de réflexion théâtre forum



2 jours



2024 :
7 et 14 juin



Objectifs :

- ⇒ **1ère journée** : différentes formes de harcèlement (construction, fonctionnement, posture à adopter en tant que professionnel) - Différences - handicaps & harcèlement : les outils de sensibilisation
- ⇒ **2ème journée - Approfondissement** : lutter contre le harcèlement par la prévention des enfants, des parents et des professionnels



Le théâtre forum permet une formation en action. Il facilite la prise de recul, offre un terrain de jeu pour trouver collectivement des solutions face à une problématique, les vivre, les tester. Il donne des clés pour agir au quotidien de façon plus sereine et consciente.

En créant une expérience commune unique, les effets du théâtre forum perdurent dans le temps.





PÔLE 1 - Tous publics



Yoga et handicap - Nouveauté



Tous publics, professionnels enfance et jeunesse

Apprendre à se connaître pour mieux appréhender le monde qui nous entoure : de multiples conseils et outils supplémentaires pour approfondir les séances sont données tout au long de la journée



1 jour



2024 :
13 Juin

Objectifs :

- ⇒ Découvrir le monde du yoga pour les enfants en fonction des âges et des besoins spécifiques
- ⇒ Mettre en place un atelier yoga dans les structures
- ⇒ Créer une boîte à outils, clef en main
- ⇒ Vivre une pratique de yoga destinée aux petits yogis en herbe

Contenu :

- ⇒ Yoga et handicap : fabuleux outils pour aider les enfants à besoins particuliers à entrer dans les apprentissages
- ⇒ Comprendre la mise en place d'une séance pour proposer des ateliers

Seront abordés l'aspect matériel, la durée et le déroulement de la séance, l'importance du projet pédagogique, les contraintes de place et de temps, du nombre d'enfants, ...





PÔLE 1 - Tous publics



Apprendre à se relaxer et relaxer les enfants



Tous publics, professionnels enfance et jeunesse

Pratique de techniques variées qui agissent sur le plan physique, émotionnel et cérébral, pour :

Relâcher les zones de tensions ; Eveiller ses sens ; Savoir se relaxer en 5 mn ; Découvrir les bienfaits immédiats de la respiration ; Dynamiser ou canaliser son énergie ; Apprendre à gérer son temps ; Stimuler sa créativité



2 jours



2024 :
18 et 25 Juin

Objectifs :

- ⇒ Apporter un levier d'amélioration à la pratique professionnelle, par l'acquisition de méthodes de relaxation facilement adaptables aux jeunes enfants
- ⇒ Favoriser les échanges avec les enfants
- ⇒ Prévenir l'épuisement professionnel
- ⇒ Faire face aux moments émotionnellement et physiquement éprouvants





PÔLE 1 - Tous publics



Les troubles du comportement et handicaps non diagnostiqués



Tous publics, professionnels enfance et jeunesse

Les troubles du comportement impactent la relation de l'enfant en situation de handicap avec son entourage. Ils s'expriment par des manifestations comportementales et psychopathologiques diverses qui traduisent toujours une souffrance qu'il est important de comprendre pour pouvoir mieux accompagner. L'accompagnement de ces enfants demande aux professionnels des connaissances et compétences, mais également, et surtout, le développement de capacités relationnelles spécifiques



2 jours par groupe



2024 :

Groupe 1 : 20 et 27 juin (Carcassonne)

Groupe 2 :

7 et 15 novembre (Narbonne)

Objectifs :

- ⇒ Identifier la notion de troubles du comportement de l'enfant en situation de handicap et des autres (handicaps « dits sociaux » ou non précisés lors de l'inscription de l'enfant car déni ou méconnaissance)
- ⇒ Cerner et comprendre l'origine de ces troubles, leur structuration et les facteurs aggravants
- ⇒ Mieux appréhender les manifestations émotionnelles violentes du jeune enfant en collectivité
- ⇒ Analyser les différents motifs qui peuvent amener ces manifestations
- ⇒ Développer les attitudes et les capacités nécessaires à une relation d'accompagnement adaptée face à ces difficultés
- ⇒ Dégager des pistes de travail et des repères susceptibles de faciliter la prise en charge
- ⇒ Pouvoir exprimer les difficultés auxquelles les professionnels peuvent être confrontés





PÔLE 1 - Tous publics



L'accueil de l'enfant en situation de handicap

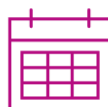


Tous publics, professionnels enfance et jeunesse

Accueillir un jeune en situation de handicap est une grande responsabilité et va bien au-delà de l'exercice d'un simple droit. L'accueil est un véritable enjeu qui mobilise les compétences des professionnels et qui les engage de manière personnelle et émotionnelle. A ce titre, il est primordial de bien appréhender ce que signifie la « situation de handicap », avoir des clés pour adapter son accueil en fonction des besoins particuliers de chacun et en tenant compte de tous les acteurs (équipe, famille, réseau).



2 jours par groupe



2024 :

Groupe 1 : 1 et 2
Juillet (Narbonne)

Groupe 2 :
18 et 19

Novembre
(Carcassonne)

Objectifs :

JOUR 1 : Comprendre la situation de handicap chez l'enfant :

- Les représentations et préjugés
- La situation de handicap et les grandes familles de handicaps
- La vie de l'enfant handicapé : de la reconnaissance du handicap à la prise en charge médico éducative

Mise en situation de handicap

Les enjeux de l'accueil en ACM: intégration/inclusion

Des pistes pour améliorer l'accueil : Étude de cas : un cas concret d'accueil

JOUR 2 : l'accueil en pratique : des outils pour une meilleure intégration :

Les différents types de handicaps et les besoins associés (conseils d'accompagnement)

L'adaptation de l'accueil : une bonne préparation en amont, des activités et comportements adaptés

La sensibilisation au handicap : un enjeu majeur pour mieux vivre ensemble (outils pour monter un projet d'animation sur le thème du handicap et organiser des séances de sensibilisation pour les enfants)

Mise en situation / ateliers autour du handicap / découverte d'outils

A NOTER :

Cette session est animée par une formatrice en situation de handicap. Au travers de mises en situation pratiques les professionnels travaillent sur les représentations et les attitudes à adopter





PÔLE 1 - Tous publics



Intégrer un collaborateur / un enfant sourd ou malentendant - Nouveauté

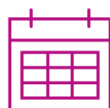


Tous publics, professionnels enfance et jeunesse

Les personnes sourdes ne pratiquent pas toutes la Langue des Signes Françaises. Cette journée de formation permettra de comprendre les conséquences de la surdité.



1 jour



2024 : 2 Décembre

Objectifs :

- ⇒ Connaître les différents types de surdité et leurs conséquences dans la communication
- ⇒ Identifier les contextes de communication et leurs enjeux
- ⇒ Clarifier et adapter sa communication en fonction du contexte de l'échange
- ⇒ Maîtriser un lexique de base en Langue des Signes Française

Contenu :

- ⇒ Mises en situation des participants pour réfléchir à l'aspect intégration.
- ⇒ Compréhension des besoins de la personne sourde dans la communication au travail ou de l'enfant dans sa vie à l'école.
- ⇒ Identification des aménagements à mettre en place pour leur assurer confort et bien-être





PÔLE 1 - Tous publics



Les relations et la communication parents-professionnels autour de l'enfant

Collaboration avec les parents et guidance parentale : optimiser l'intégration de l'enfant



Tous publics, professionnels enfance et jeunesse

Les difficultés qui se présentent parfois dans la vie ordinaire d'une collectivité amènent à proposer cette formation dont la finalité est de perfectionner les pratiques d'accueil et de communication avec les familles afin d'établir une alliance entre les parents et les professionnels pour un climat propice au bon développement et à l'épanouissement des enfants.



1 jour



2024 :
6 décembre

Objectifs :

- ⇒ Les outils de communication avec les familles
- ⇒ Comment créer du lien
- ⇒ Connaître les différentes formes de situations familiales
- ⇒ Comprendre et situer les attentes parentales (influence du mode de vie)
- ⇒ Accepter les différences : se connaître pour se reconnaître ; définir sa place et sa juste distance de professionnel
- ⇒ Prévenir les situations conflictuelles entre adultes autour de l'accueil du jeune enfant





PÔLE 1 - Tous publics



L'intelligence émotionnelle de l'enfant – Comprendre les émotions pour mieux accompagner les enfants au quotidien



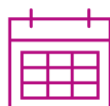
Tous publics, professionnels enfance et jeunesse

Comprendre les émotions (peur, colère, tristesse, ...) pour aider les enfants à s'exprimer (éviter de frapper, pousser, ...)

Cette session peut être approfondie avec celles sur les troubles du comportement et handicaps non diagnostiqués et les troubles du spectre autistique



1 jour

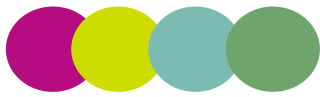


2024 : 13 Décembre

Objectifs :

- ⇒ Identifier les émotions des jeunes enfants et leur manifestation en lieu d'accueil pour désamorcer les situations d'agressivité : création d'un climat plus harmonieux
- ⇒ Prendre conscience de l'impact de ces émotions sur le professionnel
- ⇒ (Re)découvrir quelques pistes d'interventions simples et efficaces pour mieux les accompagner





PÔLE 2 - Responsables et coordinateurs



L'approche de la communication bienveillante par la CNV - Communication Non Violente



Responsables et coordinateurs

Thomas Gordon nous amène sur un concept qui permet d'écouter l'autre avec empathie et sincérité. « Nos Sentiments sont nos Amis » ce qui nous amène à essayer de comprendre le ressenti de l'autre, soit l'enfant, sa perception de ce qu'il vit pour la lui refléter en miroir.

« L'écoute active est un outil puissant utilisable par tous, qui permet d'accompagner l'enfant vers l'autonomie, la confiance en soi, la créativité, l'estime de soi et le sens des responsabilités ».



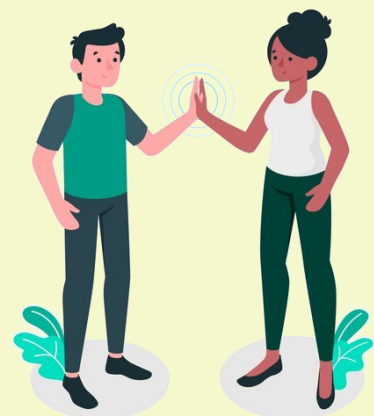
2 jours



2024 : 30 et 31 mai

Objectifs :

- ⇒ Utiliser l'écoute active sans modération et obtenir une relation Gagnant-Gagnant et efficace pour être dans un réel échange de partage.
- ⇒ Utiliser la reformulation et ne pas inclure nos pensées seront notre priorité.





PÔLE 2 - Responsables et coordinateurs



La gestion des conflits et des situations difficiles



Responsables et coordinateurs

Développer les compétences à gérer les situations conflictuelles interpersonnelles ou collectives dans le contexte spécifique de l'accueil d'enfants porteurs de handicap. Approche du conflit de façon générale et les modes de résolution avec les techniques d'intelligence collective de résolution de conflits ; Etudes de cas



2 groupes de 2 jours



2024 :

Groupe 1 : 10 et 11 juin (Carcassonne)

Groupe 2 : 21 et 22 novembre (Narbonne)

Objectifs :

- ⇒ Comprendre ce qu'est un conflit et quelles en sont les conséquences (enfants/familles/équipes) ;
- ⇒ Identifier sa propre façon de réagir aux conflits ;
- ⇒ Apprendre à gérer de façon proactive les situations conflictuelles ;
- ⇒ Entretenir une veille préventive au niveau des équipes d'accompagnants et des enfants accueillis





La marionnette comme outil de Communication - Nouveauté



Animateurs



1 jour



2024 :
24 juin

Objectifs :

- ◆ Découverte de marionnettes
- ◆ Point théorique sur l'art de la marionnette
- ◆ Création d'une marionnette
- ◆ Jeux théâtraux, et d'élocution pour se rencontrer et lâcher prise en donnant vie à sa marionnette (naissance de son caractère, personnalité...). Place d'acteur-Improvisation, mise en scène d'une scénette en groupe. Alternance acteur et spectateur
- ◆ Réflexion autour de différentes questions :
 - ◆ Comment utiliser la marionnette sur son lieu de travail ?
 - ◆ Place de mascotte/ animatrice ?
 - ◆ Comment animer un temps de manipulation et d'expression du public concerné ?
 - ◆ Créer un spectacle en équipe, pourquoi ?
 - ◆ Comment accompagner un groupe de personne autour d'un projet ?
- ◆ Mise en place d'un atelier de fabrication





Théâtre et impro : les 5 sens Saynètes interactives pour parler des différences



Animateurs

Y-a-t-il une manière spécifique de communiquer avec des publics en difficulté ? Quels sont nos préjugés, nos représentations ? faut-il les reconnaître pour s'en défaire ?
Constituée de 90% de jeux, la formation se veut pratique, ludique, dynamique. Les différents jeux proposés sont des prétextes pour travailler autour de l'expression verbale, de l'éloquence et de l'oralité. On apprend en faisant, en s'amusant, en laissant place à l'improvisation et à l'imagination »



1 jour



2024 :
25 & 26
Novembre

Objectifs :

- ⇒ Par des jeux simples mettre le participant en constante situation de communication et d'expression orale. Lors d'une prise de parole différents freins perturbent notre communication : la peur, le stress, la timidité, la mésestime de soi, etc.
- ⇒ Ce module vise à lever ces obstacles, à reconnaître ses difficultés, à les accepter pour tenter de les dépasser.
- ⇒ Au-delà du travail sur soi à acquérir des outils pédagogiques, ludiques, simples, permettant de monter des ateliers autour de l'expression orale





RELEVER DES DEFIS - OSER S'EXPRIMER :

Communication et oralité avec les publics en difficulté



Animateurs

Cette formation est à destination des équipes. Elle va permettre d'acquérir de précieux outils pour bien s'exprimer à l'oral ainsi que des techniques pour parler aux enfants et s'adresser à un groupe. En cas de handicap ou de frein à la communication, une prise de parole adaptée favorise la compréhension et apporte une plus grande autonomie à la personne.



1 jour



2024 :
28 Novembre

Objectifs :

- ⇒ Améliorer sa capacité à s'exprimer et fluidifier sa communication
- ⇒ Renforcer son aisance à l'oral, son estime de soi
- ⇒ Clarifier sa manière de parler, de transmettre un message afin d'être davantage compris
- ⇒ Développer une posture professionnelle souple, bienveillante et attentive ; Développer les capacités à adapter les actions sur son terrain professionnel





ATELIERS AUTOUR DU CONTE :

Créer - animer

Apprendre à susciter l'imagination et l'intérêt de tous les enfants



Animateurs

Cette démarche autour du conte donne du sens : accompagnement de l'enfant, travail d'équipe et place de l'adulte professionnel dans sa créativité et sa singularité. Chacun s'investit et apporte ses idées, sa vision et sa qualité humaine au sein du collectif. La notion du jeu, de l'imaginaire et du lien sont dominants.



1 jour



2024 :
29 Novembre

Objectifs :

- ◆ Être en capacité d'utiliser l'histoire et/ou le conte pour permettre à l'enfant de développer sa créativité et son imagination
- ◆ Initier chez le jeune enfant un rapport positif aux livres
- ◆ Pouvoir faire participer l'enfant afin qu'il soit acteur de l'histoire
- ◆ Aider l'enfant à surmonter certaines étapes de sa vie, leur donner du sens
- ◆ Connaître des techniques et astuces pour raconter des histoires



Calendrier 2024



Pôle	Intitulé formation	Dates 2024
1	Gestion du stress - Trouver des solutions aux situations difficiles	G1 : 13 et 14 Mai
1	Les troubles du spectre autistique	G1 : 21 Mai et 4 Juin
1	L'exposition aux écrans - Comment prévenir les troubles de la communication	24 Mai
1	La gestion de la violence et de l'agressivité	G1 : 27 et 28 Mai
2	L'approche de la communication bienveillante par la CNV - Communication Non Violente	30 et 31 Mai
1	Communication visuo-gestuelle « fais-moi signe »	3 et 17 Juin
1	Le harcèlement dans les différences : discrimination et harcèlement	7 et 14 Juin
2	La gestion des conflits et des situations difficiles	G1 : 10 et 11 Juin
1	Yoga et handicap <u>NOUVEAU</u>	13 Juin
1	Apprendre à se relaxer et relaxer les enfants	18 et 25 Juin
1	Les troubles du comportement et handicaps non diagnostiqués	G1 : 20 et 27 Juin
3	La marionnette comme outil de support à la communication - <u>NOUVEAU</u>	24 juin
1	L'accueil de l'enfant en situation de handicap <u>NOUVEAU sur 2 jours</u>	G1 : 1 et 2 Juillet
1	Gestion du stress - Trouver des solutions aux situations difficiles	G2 : 18 Octobre et 8 Novembre
1	Les troubles du comportement et handicaps non diagnostiqués	G2 : 7 et 15 Novembre
1	L'accueil de l'enfant en situation de handicap <u>NOUVEAU sur 2 jours</u>	G2 : 18 et 19 Novembre
2	La gestion des conflits et des situations difficiles	G2 : 21 et 22 Novembre
3	Théâtre et impro : Saynètes interactives pour parler des différences	25 et 26 Novembre
3	Relever des défis - Oser s'exprimer : communication et oralité avec les publics en difficulté	28 Novembre
3	Ateliers autour du conte : créer, animer, apprendre à susciter l'imagination et l'intérêt de tous les enfants	29 Novembre
1	Intégrer un collaborateur / un enfant sourd ou malentendant - <u>NOUVEAU</u>	2 Décembre
1	Les troubles du spectre autistique	G2 : 3 et 17 Décembre
1	Les relations et la communication parents - professionnels - Collaboration parents et guidance parentale : optimiser l'intégration de l'enfant	6 Décembre
1	La gestion de la violence et de l'agressivité	G2 : 9 et 10 Décembre
1	L'intelligence émotionnelle de l'enfant - Comprendre les émotions pour mieux accompagner au quotidien	13 Décembre

Bulletin d'inscription

1 bulletin par participant à l'aide du planning joint
à adresser par mail :

contact@artincelle-formation.com

04 99 02 67 21

Lieu de formation préféré : (Grâce à vos réponses nous organiserons les formations sur le lieu préféré par la majorité) :

Narbonne /Gruissan

Carcassonne



AFIN DE FACILITER L'ORGANISATION DES STAGES MERCI DE REMPLIR TOUTES LES COORDONNEES DEMANDEES

COORDONNEES STRUCTURE

Raison sociale et adresse :

Nom du Responsable de la structure :

Téléphone :

Mail :

COORDONNEES PARTICIPANT :

Nom et Prénom – Fonction – structure :

Date de naissance :

Téléphone (indispensable) :

Mail :

INSCRIPTIONS : cocher la ou les cases de vos choix - INTRAS NOUS CONTACTER

POLE 1 : TOUS PUBLICS - POLE 2 : RESPONSABLES ET COORDINATEURS - POLE 3 : ANIMATEURS

DATES SUR LE 1ER SEMESTRE (dates 2ème semestre au verso)

- Gestion du stress - Trouver des solutions aux situations difficiles** – G1 : 13 et 14 Mai (Carcassonne)
- Les troubles du spectre autistique** – G1 : 21 Mai et 4 Juin (Narbonne)
- L'exposition aux écrans - Comment prévenir les troubles de la communication** – 24 Mai
- La gestion de la violence et de l'agressivité** – G1 : 27 et 28 Mai (Narbonne)
- La communication bienveillante par la CNV - Communication Non Violente** – 30 et 31 Mai
- Communication visuo-gestuelle « fais-moi signe »** – 3 et 17 Juin
- Le harcèlement dans les différences : discrimination et harcèlement** – 7 et 14 Juin
- Gestion des conflits et des situations difficiles** – G1 : 10 et 11 Juin (Carcassonne)
- Yoga et handicap (NOUVEAUTE) - 13 Juin**
- Apprendre à se relaxer et relaxer les enfants** - 18 et 25 Juin
- Les troubles du comportement et handicaps non diagnostiqués** – G1 : 20 et 27 Juin (Carcassonne)
- La marionnette comme outil de support à la communication** - 24 Juin
- L'accueil de l'enfant en situation de handicap** – G1 : 1 et 2 Juillet (Narbonne)

Dates 2ème semestre 

Bulletin d'inscription

1 bulletin par participant à l'aide du planning joint
à adresser par mail :

contact@artincelle-formation.com

04 99 02 67 21

Lieu de formation préféré : (Grâce à vos réponses nous organiserons les formations sur le lieu préféré par la majorité) :

Narbonne /Gruissan

Carcassonne



AFIN DE FACILITER L'ORGANISATION DES STAGES MERCI DE REMPLIR TOUTES LES COORDONNEES DEMANDEES

COORDONNEES STRUCTURE

Raison sociale et adresse :

Nom du Responsable de la structure :

Téléphone :

Mail :

COORDONNEES PARTICIPANT :

Nom et Prénom – Fonction – structure :

Date de naissance :

Téléphone (indispensable) :

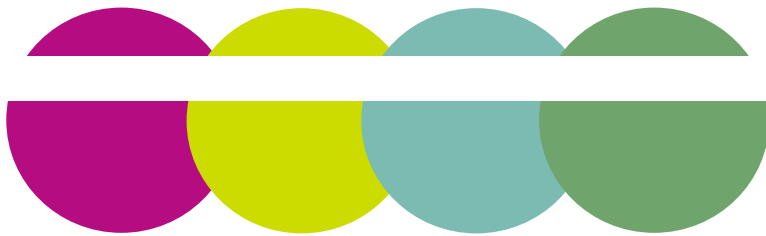
Mail :

INSCRIPTIONS : cocher la ou les cases de vos choix - INTRAS NOUS CONTACTER

POLE 1 : TOUS PUBLICS - POLE 2 : RESPONSABLES ET COORDINATEURS - POLE 3 : ANIMATEURS

DATES SUR LE 2EME SEMESTRE

- Gestion du stress - Trouver des solutions aux situations difficiles** – G2 : 18 Octobre et 8 Novembre (Narbonne)
- Les troubles du comportement et handicaps non diagnostiqués** – G2 : 7 et 15 Novembre (Narbonne)
- L'accueil de l'enfant en situation de handicap** – G2 : 18 et 19 Novembre (Carcassonne)
- Gestion des conflits et des situations difficiles** – G2 : 21 & 22 Novembre (Narbonne)
- Théâtre et impro : Expression verbale, corporelle - La différence à travers les 5 sens, comment redonner du sens aux pratiques professionnelles** – 25 et 26 Novembre
- Relever des défis - Oser s'exprimer - Communication et oralité avec les publics en difficulté** - 28 Novembre
- Ateliers autour du conte** - 29 Novembre
- Intégrer un collaborateur / un enfant sourd ou malentendant**– 2 Décembre
- Les troubles du spectre autistique** – G2 : 3 et 17 Décembre (Carcassonne)
- Les relations et la communication parents - pro autour de l'enfant (guidance parentale)** - 6 Décembre
- La gestion de la violence et de l'agressivité** – G2 : 9 et 10 Décembre (Carcassonne)
- L'intelligence émotionnelle de l'enfant - Comprendre les émotions pour mieux accompagner** – 13 Décembre



Sélection d'ouvrages

« **Chien guide pour la vie** » Prix Handi-livre de meilleur livre jeunesse 2014.

Un documentaire original et plein d'humour pour découvrir les incroyables facultés des chiens guides d'aveugles.

« **Le handicap** » Milan jeunesse, Mes p'tits docs, 2007

Nous connaissons tous des personnes en situation de handicap. Cela veut dire qu'il y a des choses qu'elles ne peuvent pas faire, ou qu'elles font avec difficulté : marcher, voir, entendre... A nous d'essayer de leur rendre la vie moins compliquée.

« **Un petit frère pas comme les autres** » Bayard Jeunesse, Les belles histoires

Histoire d'une petite lapine dont le petit frère est différent. Il ne parle pas, il salit tout, il bave, il est trisomique. Elle ne supporte pas quand les autres se moquent de lui.

« **Une place pour Edouard** » Frimousse, 2006.

Edouard est arrivé avec une petite différence. Entre hôpital et maison, il occupe toute la place. Ses parents n'ont plus une seconde à accorder à sa petite sœur, qui devient triste ; Jusqu'à ce qu'on lui explique

« **Un personnage EXTRA ordinaire** » La jeune chambre internationale des trois frontières, 2007.

Pierre doit répondre à une question de son instituteur : quelle est pour lui la personne la plus extraordinaire ? Après réflexion, il choisit son frère Victor. Pourquoi ? Parce que Victor sait faire beaucoup de choses, qu'il fait de très beaux sourires, même si cela lui a pris beaucoup de temps pour s'apercevoir que Pierre existait, qu'il aime bien jouer... Qui est ce drôle de frère ? Artiste ? Otite ? Non Autiste !

« **Le guignol du fond de la cour** » Casterman, 1998.

Né dans un environnement de parents sourds profonds, un homme que la surdit  n'a pas touch  raconte son enfance. Sa recherche de tendresse, son besoin de dialogues. Observ  comme une b te curieuse, le voil  juge d'un monde cynique, le voil    regretter de ne pas  tre sourd.

« **Lili** » Thierry Magnier, 2001.

Une petite fille trisomique, est pr sent e par son fr re ou sa s ur, avec amour et fiert .

« **Elmer** » Kaleidoscope, 2002.

Si tout le monde  tait pareil, quelle tristesse ! D'autre part, ceux qui nous aiment vraiment, nous aiment tels que nous sommes. D couvrez, l'histoire d'Elmer est un petit  l phant bariol  qui rend heureux ses cong n res par son caract re joyeux.



Poème de Benjamin



*“Je suis étrange, je suis original
Je me demande si tu l’es aussi
J’entends des voix dans l’air
Je vois que ce n’est pas ton cas et ce n’est pas juste
Je veux ne pas être triste
Je suis étrange, je suis original
Je fais comme si tu l’étais aussi
J’ai l’impression d’être un garçon dans l’espace
Je touche les étoiles et ne me sens pas à ma place
Je m’inquiète de ce que les autres pensent
Je pleure quand les gens rient, je me sens tout petit
Je suis étrange, je suis original
Je comprends maintenant que tu l’es aussi
Je dis ‘je me sens comme un naufragé’
Je rêve d’un jour où ce ne sera pas un problème
J’essaye de trouver ma place
J’espère y arriver un jour
Je suis étrange, je suis original.”*

Benjamin - 10 ans



« A 10 ans, Benjamin est atteint du syndrome d’Asperger, une forme d’autisme qui complique son rapport aux autres et au monde extérieur. À l’école, il est victime de moqueries incessantes et humiliantes. Une situation qui ne fait qu’aggraver le regard que cet enfant porte sur lui-même... Aussi, quand la maîtresse a commandé à ses élèves l’écriture d’un poème sur le thème “Je suis”, la rédaction du petit Benjamin est clairement sortie du lot... jusqu’à conquérir le monde !

Il faut dire que ces quelque 18 lignes sont d’une puissance inouïe. Avec des mots simples mais forts et bien choisis, Benjamin a su expliquer comment il se voyait et, par delà, comment la société le regardait. Et ça, ça n’a pas de prix... »



Renseignements

Pour tous renseignements complémentaires merci de nous contacter :

ART'INCELLE FORMATION

 Bureaux administratifs : Rond Point de la Gare - 34540 BALARUC-LES-BAINS

 contact@artincelle-formation.com

 Tel : 04.99.02.67.21 / 06.81.82.52.85

www.artincelle-formation.com

www.ecole-naturopathie-artincelle.fr

