



GERER LES SITUATIONS DIFFICILES

« Penser les retrouvailles pour le bien-être de chacun »



4 x 1/2 journée

En quelques jours, notre monde a chaviré. Notre pays a basculé.

Cette situation inédite génère, à juste titre, une certaine anxiété chez de nombreux professionnels dont ceux de la petite enfance, chez les parents des enfants accueillis, mais aussi chez les enfants eux-mêmes.

Au-delà de ce premier temps, ce contexte fait émerger, pour les professionnels, de nombreuses questions sur les jours d'après, auxquelles nous nous proposons de répondre dans ce temps de formation à distance.

OBJECTIFS

- ◆ Prendre conscience de soi et de ses peurs afin de pouvoir les surmonter.
- ◆ Repenser un accueil de qualité dans un cadre sécurisant pour les enfants et leurs parents.
- ◆ Savoir observer les signaux d'alerte chez les enfants.
- ◆ Savoir adapter son comportement face aux difficultés de l'enfant

PRE-REQUIS

Avant le démarrage de la formation les participants sont invités à réfléchir à 2 situations dans lesquelles face au contexte actuel ils ont rencontré un blocage émotionnel ou des peurs.

METHODE & OUTILS PEDAGOGIQUE



Pédagogie dynamique et interactive (exposés suivis de questions-réponses et d'échanges avec les participants)



Alternance de réalisations concrètes et d'apports théoriques (cas pratiques)



Support pédagogiques remis



Tout au long de la formation :
Accompagnement à la progression individuelle

CONTACT



ZA du Barnier - 4 rue des Paluds
34110 FRONTIGNAN



contact@artincelle-formation.com



04.99.02.67.21
06.81.82.52.85

www.artincelle-formation.com
www.ecole-naturopathie-artincelle.fr



EVALUATIONS

Evaluation quotidienne : Evaluation quotidienne de l'intégration de chaque stagiaire

Autres évaluations :



Evaluation de la satisfaction individuelle à partir d'un questionnaire de satisfaction



Evaluation des acquis pédagogiques



Evaluation du transfert sur les situations de travail quelques mois après la formation : appel de quelques stagiaires et employeurs pour procéder à une évaluation qualitative*

*Possibilité de réaliser ces évaluations en utilisant une plateforme de Elearning (en cours d'étude de faisabilité par Art'incelle formation)

CONTENU

1. Comprendre et apprivoiser la peur

- Peur physique et psychologique.
- Les conséquences et symptômes de la peur.
- Exercices et outils pour affronter ses peurs.

2. Accompagner les enfants

- L'accueil : réadaptation des enfants en fonction de leurs rythmes et besoins.
- Parler, répondre, dédramatiser les questions autour du virus (création d'une petite histoire à lire)
- Les signaux évocateurs «de mal être» chez l'enfant. Identification des points de vigilance.
- Les mots, gestes et postures adaptées pour accompagner les enfants.
- Pistes de réflexion pour accompagner et répondre aux comportements qui interrogent (mutisme, comportements répétitifs, isolement ...).

3. Accompagner les parents:

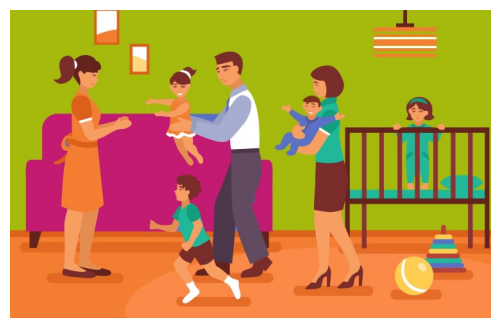
- Communication verbale et non verbale
- Les mots adaptés pour sécuriser et transmettre

* Sous réserve d'acceptation du dossier et des enveloppes disponibles. Dossiers à monter avant le démarrage de la formation

TARIF



100% prise en charge par IPERIA*



BULLETIN DE PRE-INSCRIPTION

Nom - Prénom :

N° de téléphone :

Mail :

Profession :

Souhaite me préinscrire à la formation (merci de nous contacter ou vous reporter à notre site internet www.artincelle-formation.com pour connaître les dates et lieux de formations) :