



MIEC



14h

CRISE SANITAIRE LIÉE À LA MALADIE COVID19 : LA GÉRER AU QUOTIDIEN DANS SON ACTIVITÉ PROFESSIONNELLE

LES GESTES BARRIÈRES ET PRÉVENTION : BONNES PRATIQUES

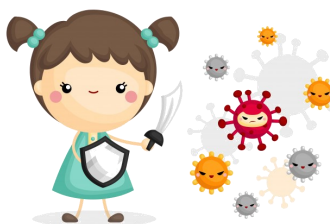
OBJECTIFS

- ◆ Apporter les connaissances nécessaires qui permettront au professionnel de mieux comprendre les enjeux sanitaires et les mesures barrières imposées
- ◆ Apporter les connaissances nécessaires au professionnel pour déterminer les actions au sein de son activité pour protéger le professionnel et l'utilisateur (enfants, personnes aidées...)
- ◆ Permettre au professionnel d'analyser une situation et participer aux réponses à apporter.
- ◆ Permettre au professionnel d'apporter le capital confiance et réassurance dans ce contexte de crise sanitaire



FORMATEUR

Katia BAUMGARTNER



METHODE & OUTILS PEDAGOGIQUE



Pédagogie dynamique et interactive (exposés suivis de questions-réponses et d'échanges avec les participants)



Alternance de réalisations concrètes et d'apports théoriques (cas pratiques)



Support pédagogiques remis



Tout au long de la formation : Accompagnement à la progression individuelle

CONTACT



ZA du Barnier - 4 rue des Paluds
34110 FRONTIGNAN



contact@artincelle-formation.com



04.99.02.67.21
06.81.82.52.85

www.artincelle-formation.com
www.ecole-naturopathie-artincelle.fr



EVALUATIONS

Evaluation quotidienne : Evaluation quotidienne de l'intégration de chaque stagiaire

Autres évaluations :



Evaluation de la satisfaction individuelle à partir d'un questionnaire de satisfaction



Evaluation des acquis pédagogiques



Evaluation du transfert sur les situations de travail quelques mois après la formation : appel de quelques stagiaires et employeurs pour procéder à une évaluation qualitative*

*Possibilité de réaliser ces évaluations en utilisant une plateforme de Elearning (en cours d'étude de faisabilité par Art'incelle formation)

CONTENU

Le coronavirus : ce que vous savez déjà

Les gestes barrières : pourquoi ces gestes précisément ; Mode de transmission ; Chaine de contamination ; Mesures efficaces : gestes barrières, distanciation physique, port du masque - Rôle et intérêts

Application pratique dans mon activité : prévenir et rassurer : Evaluer les situations les plus à risque pour le professionnel, l'utilisateur

Mesure de prévention : Hygiène des mains – port du masque – distanciation physique

Apport de connaissance et d'éléments pratiques : Quand et comment se laver les mains ; Place de la solution hydro alcoolique ; Port du masque

Mesure de prévention : Entretien des locaux

Rôle du nettoyage, de la désinfection

Choix des produits : l'équilibre entre sécurité en temps de crise sanitaire et sécurité toxicologique des usagers et de l'environnement ; Les recommandations nationales ; Les risques liés à l'usage des produits d'entretien ; Reconnaître les ingrédients à risque dans les produits d'entretien

Protocoles à mettre en place suite à l'analyse des risques de son activité

Bilan

TARIF



100% prise en charge par IPERIA*

* Sous réserve d'acceptation du dossier et des enveloppes disponibles. Dossiers à monter avant le démarrage de la formation



BULLETIN DE PRE-INSCRIPTION

Nom - Prénom :

Souhaite me préinscrire à la formation (merci de nous contacter ou vous reporter à notre site internet www.artincelle-formation.com pour connaître les dates et lieux de formations) :

N° de téléphone :

Mail :

Profession :